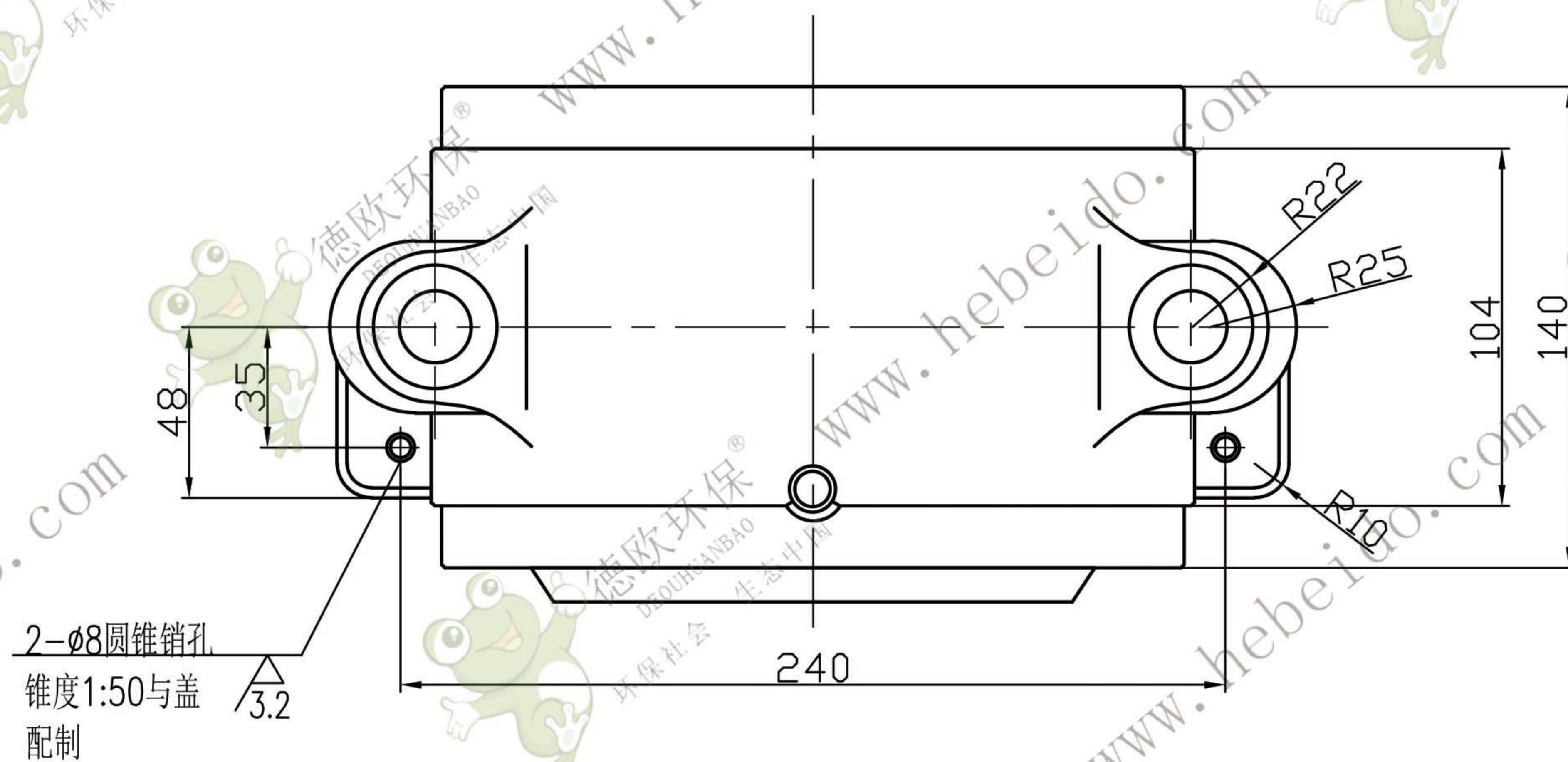


其余: √



技术要求:

1. 未注铸造圆角为R2~3.
2. 铸件毛坯须进行时效处理.
3. 铸件的型砂浇冒口, 结疤等清除干净, 毛坯表面应平整光洁.
4. 尺寸 $\phi 180$, $\phi 117$, $\phi 190$ 及 $\phi 155$ 与底座40H8-21-1配合加工.

				盖			40H8-21-2	
							HT250	
标记	处数	更改	文件号	签	字	日期	图样	重量
设计	标准	标准化					比例	
校对	审核	批准						
审核	日期					共	张	第
							德欧环保 DEOUHUANBAO 环保社会 生态中国	