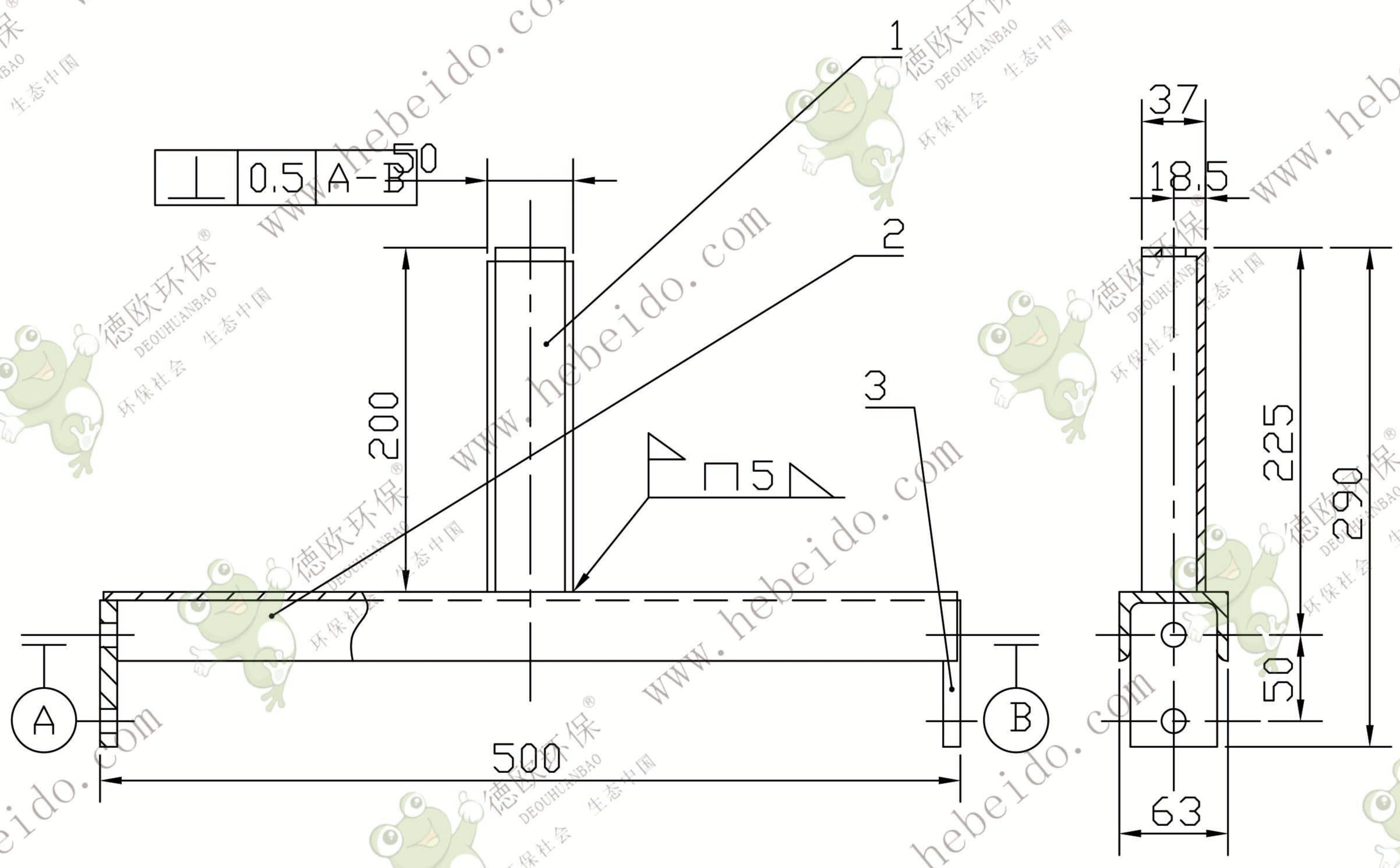


FU500-03-04



技术要求

1. 钢撑法兰焊接时, 须保证两法兰孔同轴度 ≤ 0.5 mm, 与钢撑垂直, 并且左右对称
2. 上钢撑焊接时, 保证其孔与下钢撑前后左右对称度 ≤ 0.5 mm.
3. 去除焊渣, 涂防锈漆一道

3	FU500-03-04-2	撑板 $t=10$	2	Q235	0.33	0.66	
2		槽钢 6.3#	1	Q235	3.29	3.29	下料 L=495
1	FU500-03-04-1	上钢撑	1	Q235	1.12	1.12	
序号	代号	名称	数量	材料	单重	总重	备注
钢撑复合							FU500-03-04
标记	处数	更改文件号	签字	日期	结构件 德欧环保 DEOUHUANBAO 环保社会 生态中国		
设计	李连通	标准化					
校对		批准					
审核	秦海波						
工艺	刘飞	日期					
				图样标记	重量	比例	
					5.07	1:5	
				共	张	第	张