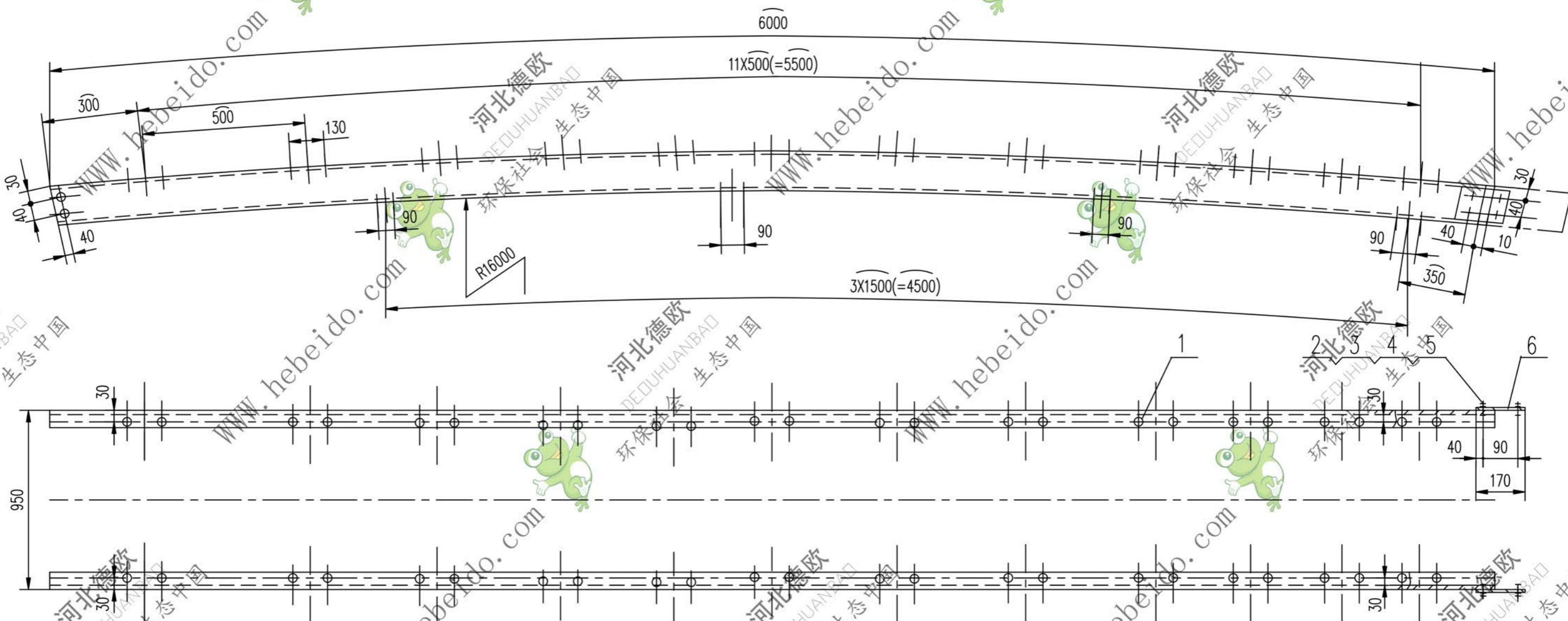


DTII 01J07112

标记	文件号	修改内容	签名	日期



技术要求

1. 所有下料周边表面粗糙度为 $\sqrt{100}$
2. 件1上各孔径均为 $\phi 14$, 其孔表面粗糙度为 $\sqrt{25}$

6	II 01J07101-1	联板	2	Q235-A	0.721	1.442	备用
5	GB97.1-85	垫圈12	8	—	0.005	0.040	
4	GB93-87	垫圈12	8	—	0.005	0.040	
3	GB41-86	螺母M12	8	—	0.016	0.128	
2	GB5780-86	螺栓M12X35	8	—	0.036	0.288	
1		槽钢 100X48X5.3-5990	2	Q235-A	59.9	119.8	
序号	代号	名称	数量	材料	单重	总重	备注
					重量(kg)		

合同号		DTII 02J07112	
设计		凸弧段中间架	
校对		图样标记	
复核		重量 kg	
标准化		121.7	
日期		比例	
		1:1	
		共 页	
		第 页	

输入校对
01-06-102_112



河北德欧
DEOUHUANBAD
环保社会 生态中国

河北德欧
DEOUHUANBAD
环保社会 生态中国

共 页
第 页