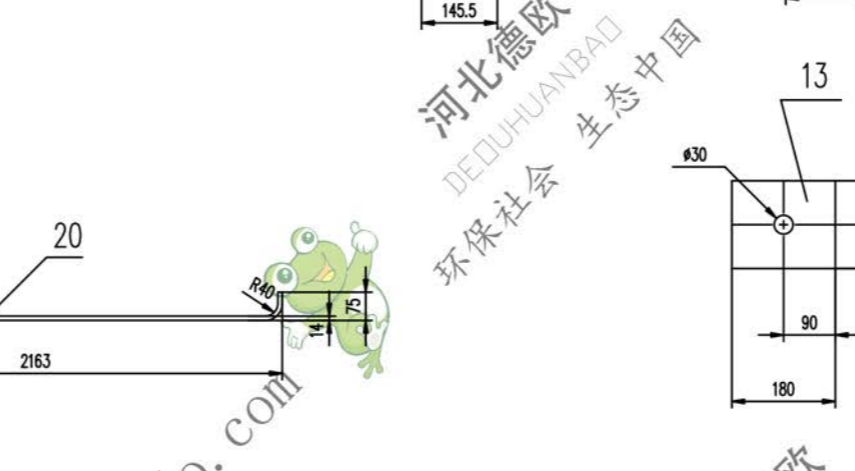
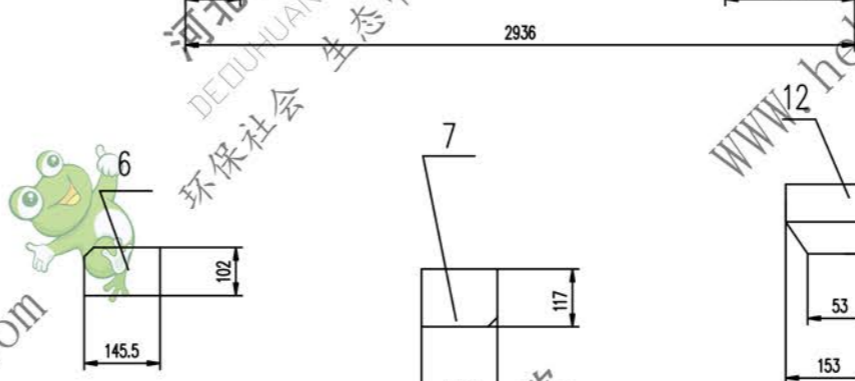
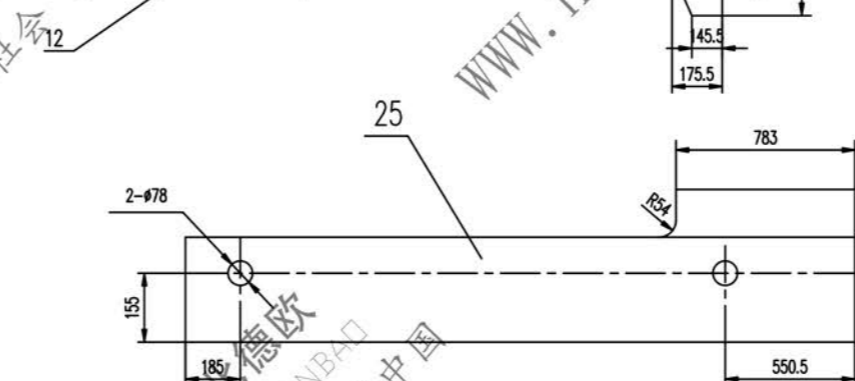
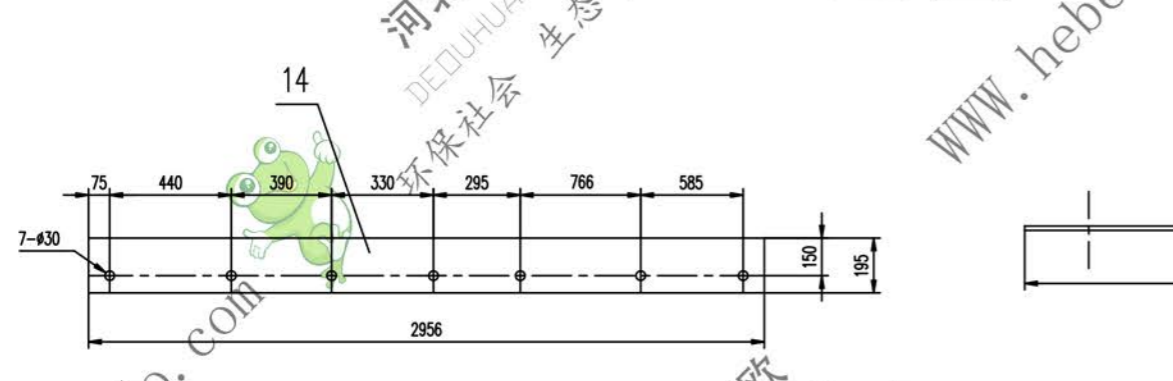
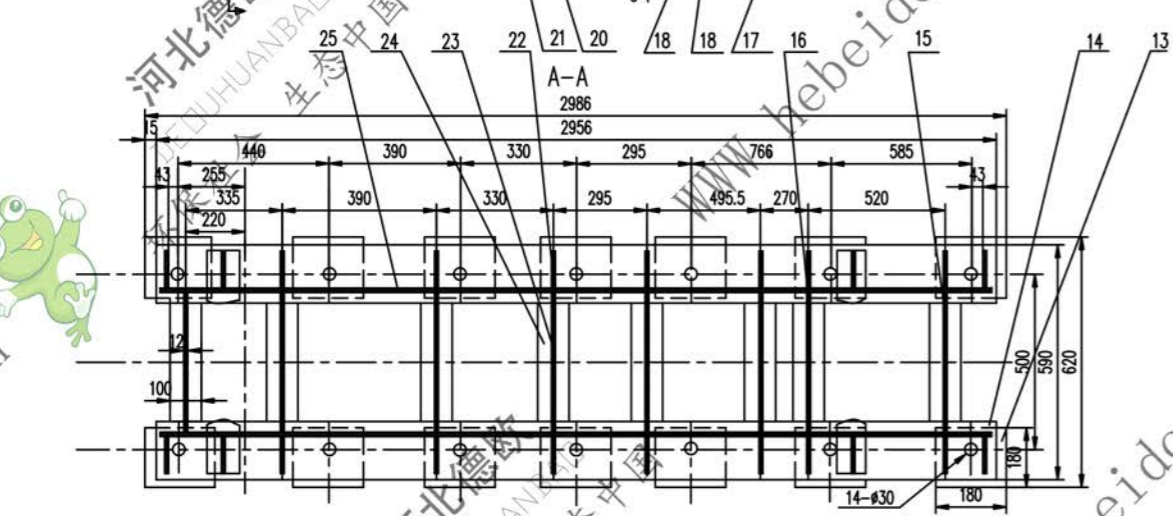
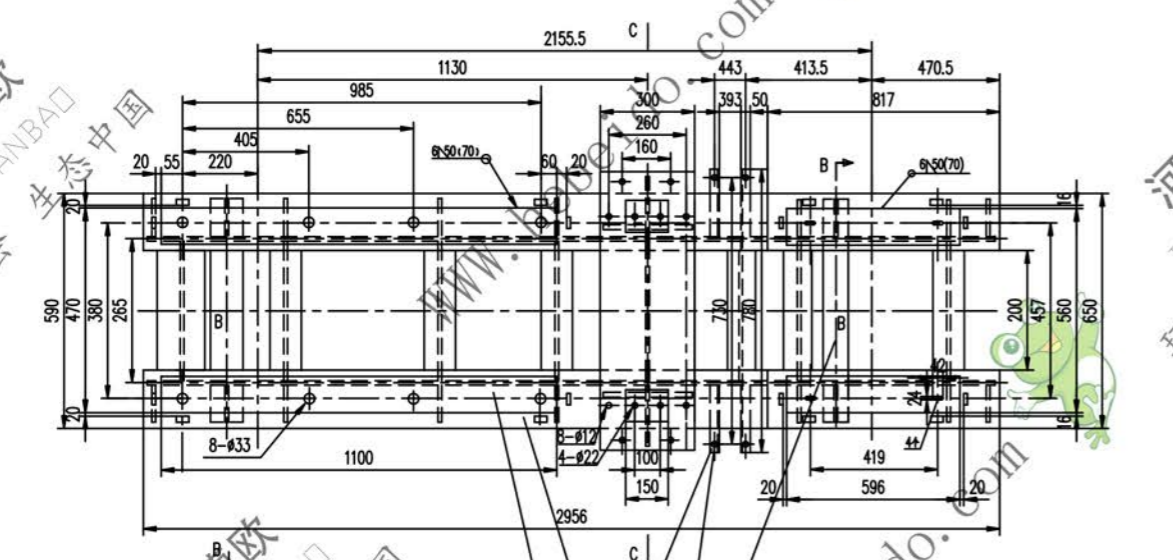
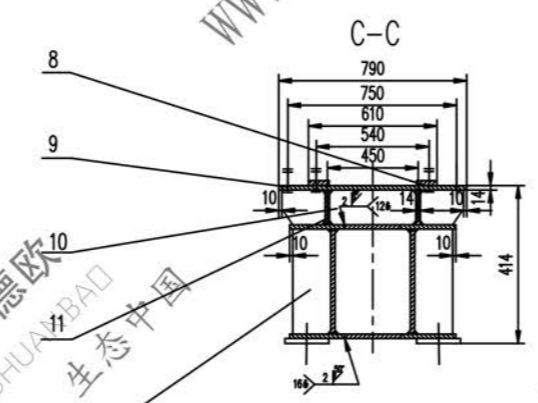
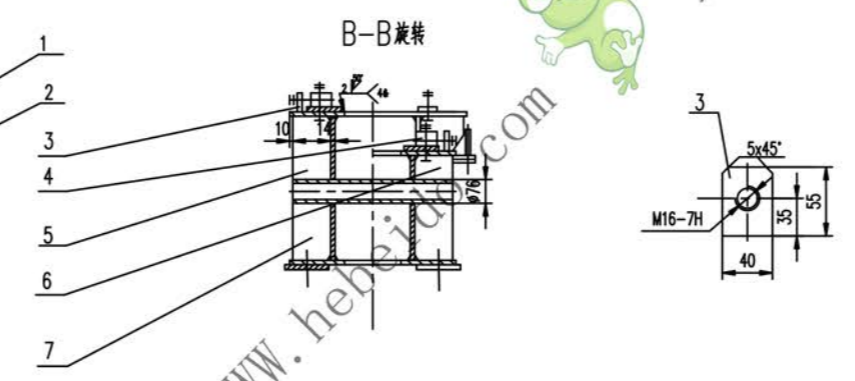
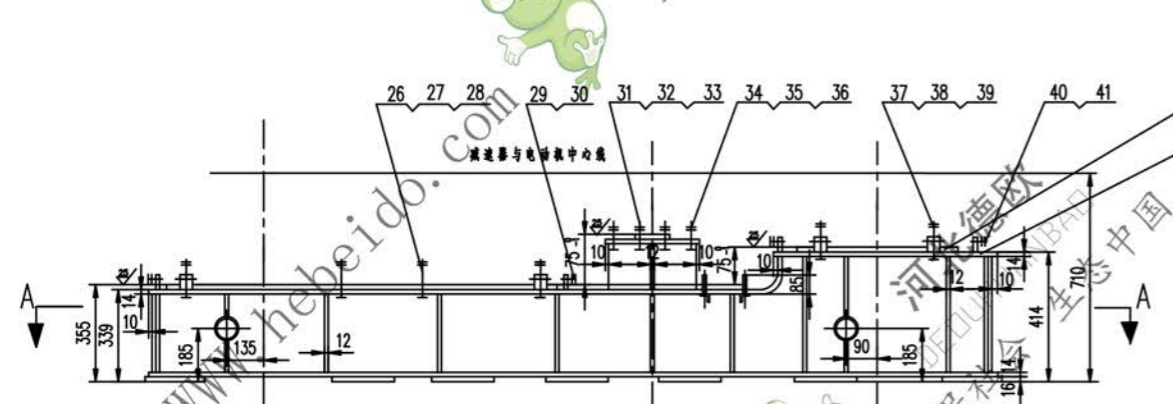


标记	文件号	修改内容	签名	日期



- 技术要求
1. 所有下料用钝表面粗糙度  $Ra$
  2. 未注焊缝均为连续角焊, 焊缝高度为使焊件最小厚度。
  3. 所有孔表面粗糙度为  $Ra$
  4. 未注倒角  $1.5 \times 45^\circ$ 。
  5. 未注铸件按 GB10595-89 中 3.11 的规定。
  6. 涂装前经抛丸后喷漆。

序号	代号	名称	数量	材料	单重	总重	附注
41	GB41-86	螺母 M16	8		0.034	0.272	
40	GB85-88	螺钉 M16X80	8		0.125	1	
39	GB97.1-85	垫圈 20	4		0.017	0.068	
38	GB41-86	螺母 M20	8		0.062	0.496	
37	GB5780-86	螺栓 M20X130	4		0.395	1.58	
36	GB93-87	垫圈 10	6		0.003	0.018	
35	GB41-86	螺母 M10	6		0.011	0.066	
34	GB5780-86	螺栓 M10X50	6		0.036	0.216	
33	GB97.1-85	垫圈 20	4		0.017	0.068	
32	GB41-86	螺母 M20	8		0.062	0.496	
31	GB5780-86	螺栓 M20X100	4		0.304	1.216	
30	GB41-86	螺母 M20	8		0.062	0.496	
29	GB85-88	螺钉 M20X80	8		0.210	1.68	
28	GB97.1-85	垫圈 30	8		0.054	0.432	
27	GB41-86	螺母 M30	16		0.234	3.744	
26	GB5780-86	螺栓 M30X160	8		1.224	9.792	
25		钢板 $\delta 14$	2	Q235-A	100.6	201.2	
24		钢板 14X100X(200)	16	Q235-A	2.2	35.2	
23		钢板 12X251X295	6	Q235-A	7	42	
22		钢板 12X145.5X295	12	Q235-A	4.018	48.22	
21		钢板 (16)X120X1100	2	Q235-A	16.58	33.16	
20		钢板 14X195X2204	2	Q235-A	47.2	94.5	
19		钢板 60X50X5-250	4	Q235-A	0.943	3.772	
18		圆钢 16X85	4	20	0.134	0.536	
17		圆钢 76X12X570	2	Q235-A	10.8	21.6	
16		钢板 $\delta 12$	6	Q235-A	5.643	33.86	
15		钢板 12X251X370	2	Q235-A	8.693	17.38	
14		钢板 $\delta 14$	2	Q235-A	62	124	
13		钢板 16X180X180	14	Q235-A	4.069	56.97	
12		钢板 $\delta 12$	2	Q235-A	0.7752	1.55	
11		钢板 14X61X280	2	Q235-A	1.865	3.73	
10		钢板 12X61X436	1	Q235-A	2.489	2.489	
9		钢板 14X300X790	1	Q235-A	25.88	25.88	
8		钢板 (16)X80X150	2	Q235-A	1.51	3.02	
7		钢板 $\delta 12$	4	Q235-A	1.593	6.372	
6		钢板 $\delta 12$	2	Q235-A	1.398	2.796	
5		钢板 $\delta 12$	2	Q235-A	4.53	9.06	
4		垫圈 $\delta 20$	8	Q235-A	0.46	3.69	
3		垫圈 $\delta 16$	8	Q235-A	0.25	2.0	
2		钢板 14X225X817	2	Q235-A	20.01	40.14	
1		钢板 (16)X115X596	2	Q235-A	11.6	23.2	

驱动装置架 III、IV型

J321Z1191

重量 858 kg

共 1 页

第 1 页