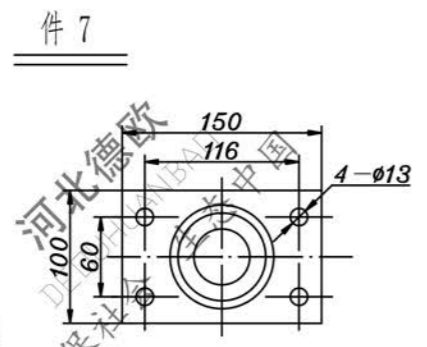
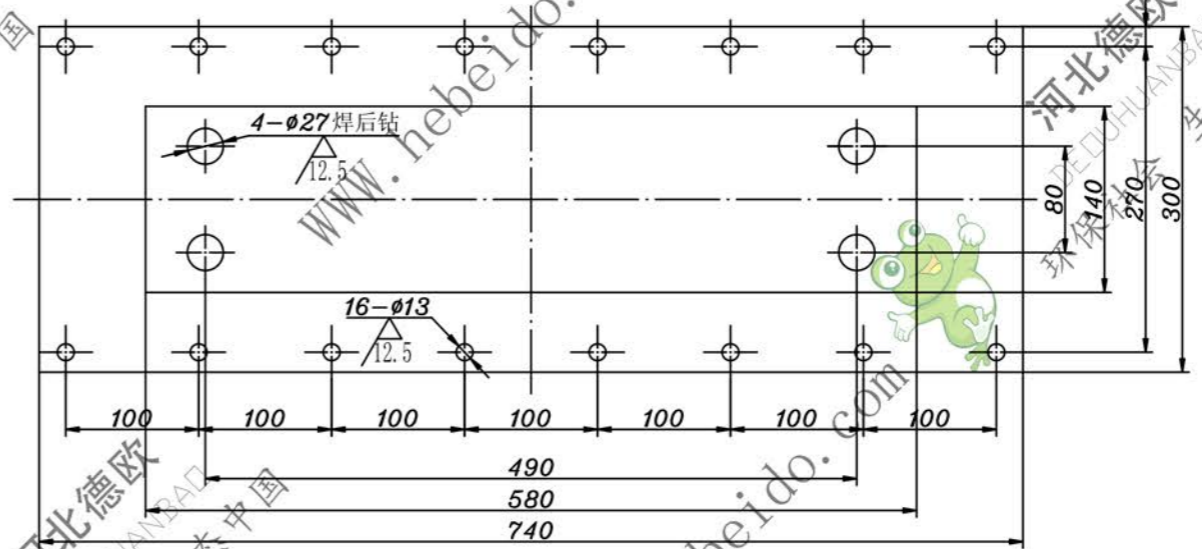
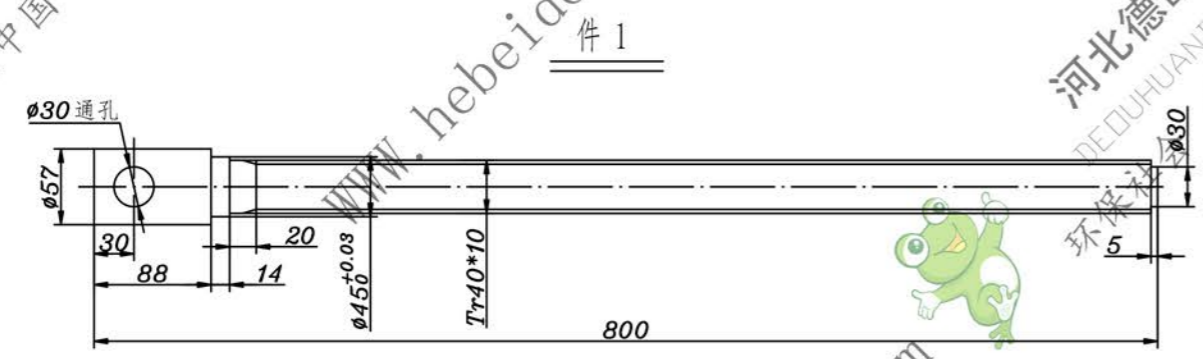
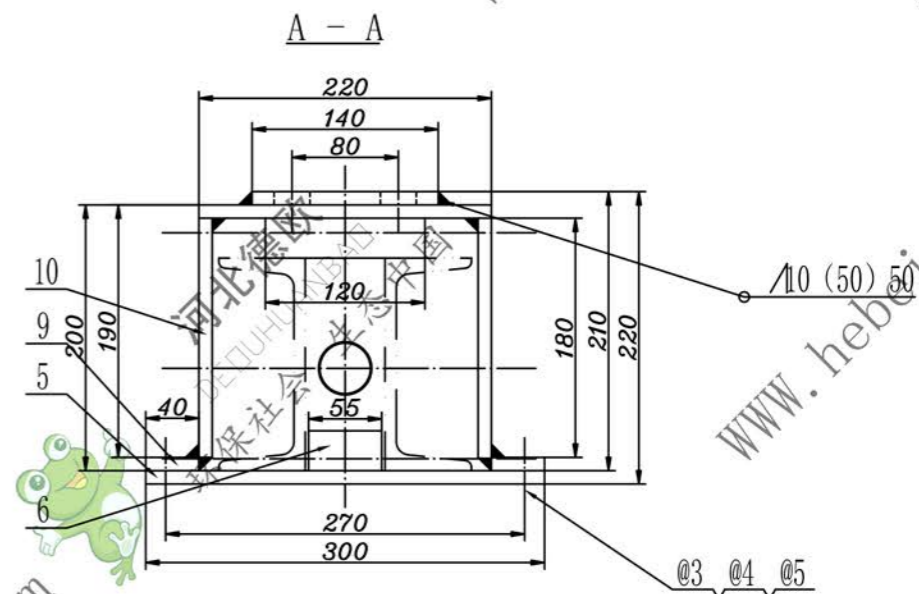
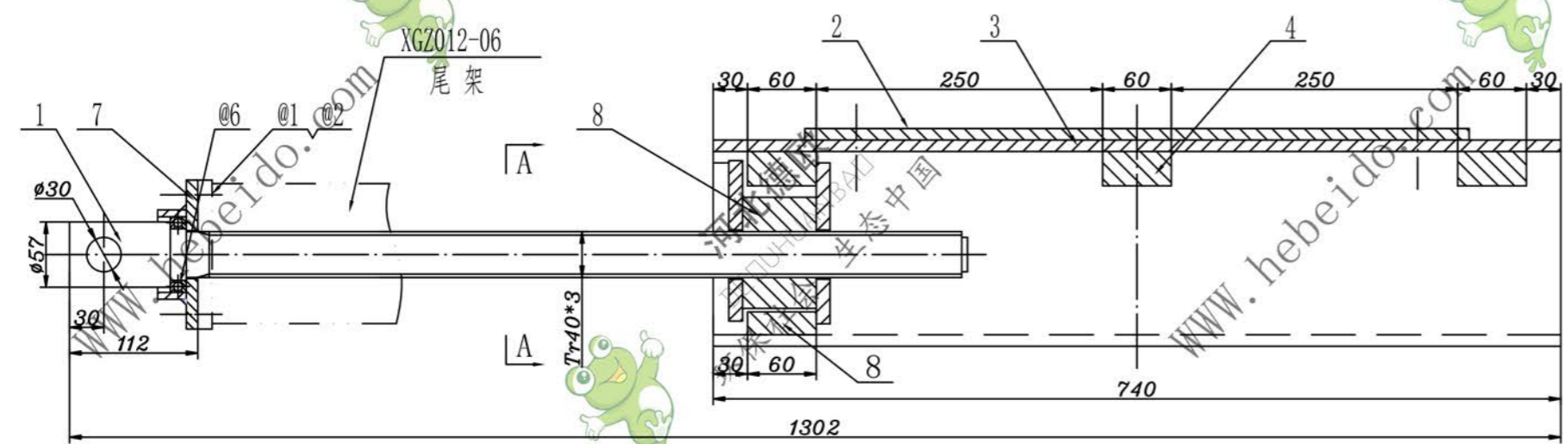


下料周边 25



技术要求  
除件1和7, 5和9外所有接触处焊接

@6	GB301-2000	推力球轴承51109	1																	
@5	GB95-85	平垫12	16																	
@4	GB93-87	弹垫12	16																	
@3	GB5782-86	螺栓M12*40	16																	
@2	GB93-87	弹垫12	4																	
@1	GB5782-86	螺栓M12*30	4																	
10		钢板 10X180X740	2	Q235A	9.5	19.0														
9		钢板 10X40X740	2	Q235A	1.7	3.4														
8	XGZ010-08-1	丝母组件	1	组件	3.5	3.5														
7		轴承座	1	Q235A	2.5	2.5														

6		钢板 8 30 60*55	16	Q235-A	1.6	1.6														
5		钢板 8 10 300*740	1	Q235-A	15.8	15.8														
4		钢板 8 30 120*60	3	Q235-A	1.5	4.5														
3		钢板 8 10 740*220	1	Q235-A		11.2														
2		钢板 8 10 580*140	1	Q235-A		6.3														
1		拉紧螺栓	1	45		4.3														
序号	代号	名称	数量	材料	单件重量	总计重量	备注													

拉紧装置										德欧环保 DEDEHUANBAO 环保社会 生态中国	
标记	处数	分区	更改文件号	签名	年、月、日	阶段标记		数量	重量	比例	共 张 第 张
								2	70.8	1:4	
XGZ010-08											