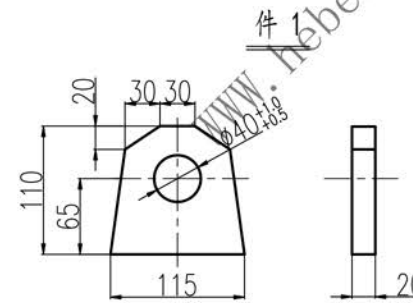
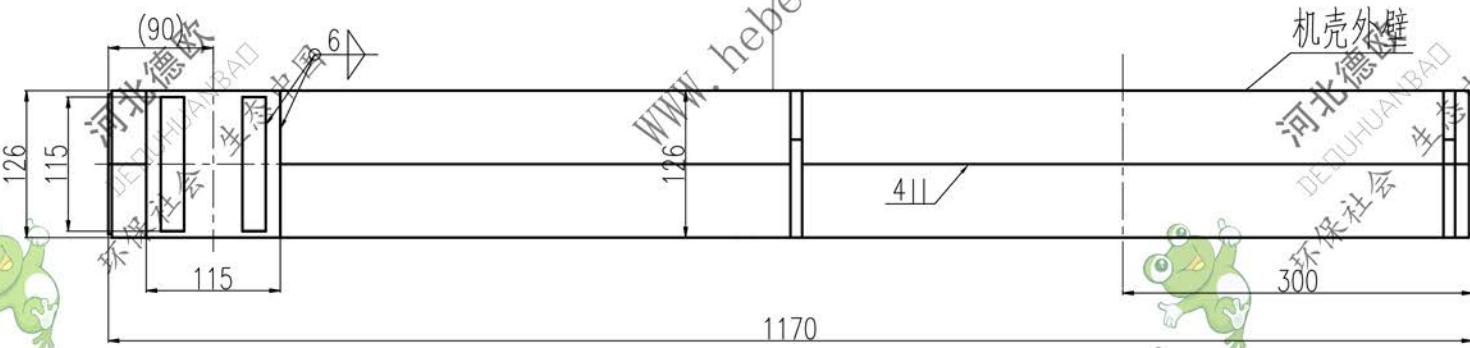
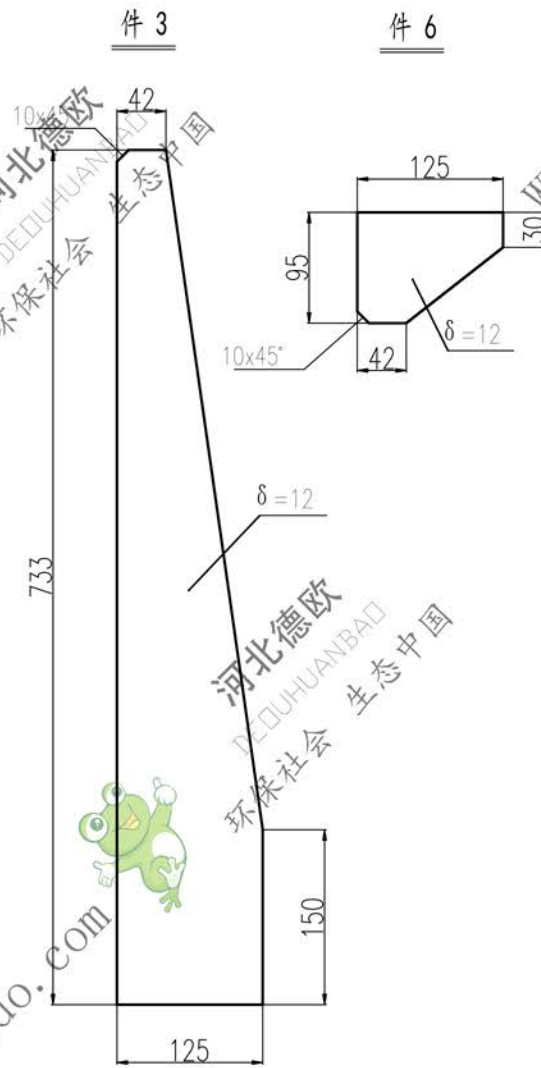
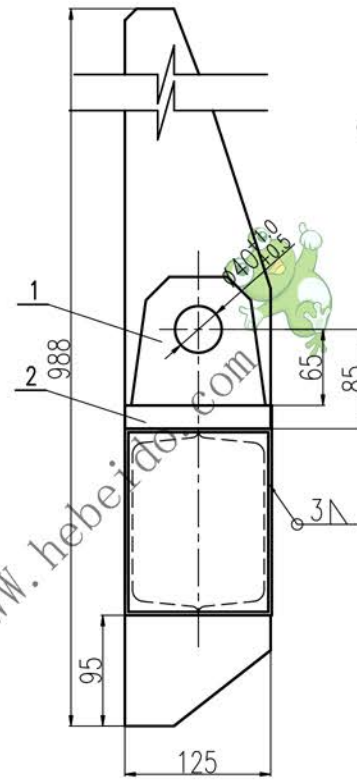
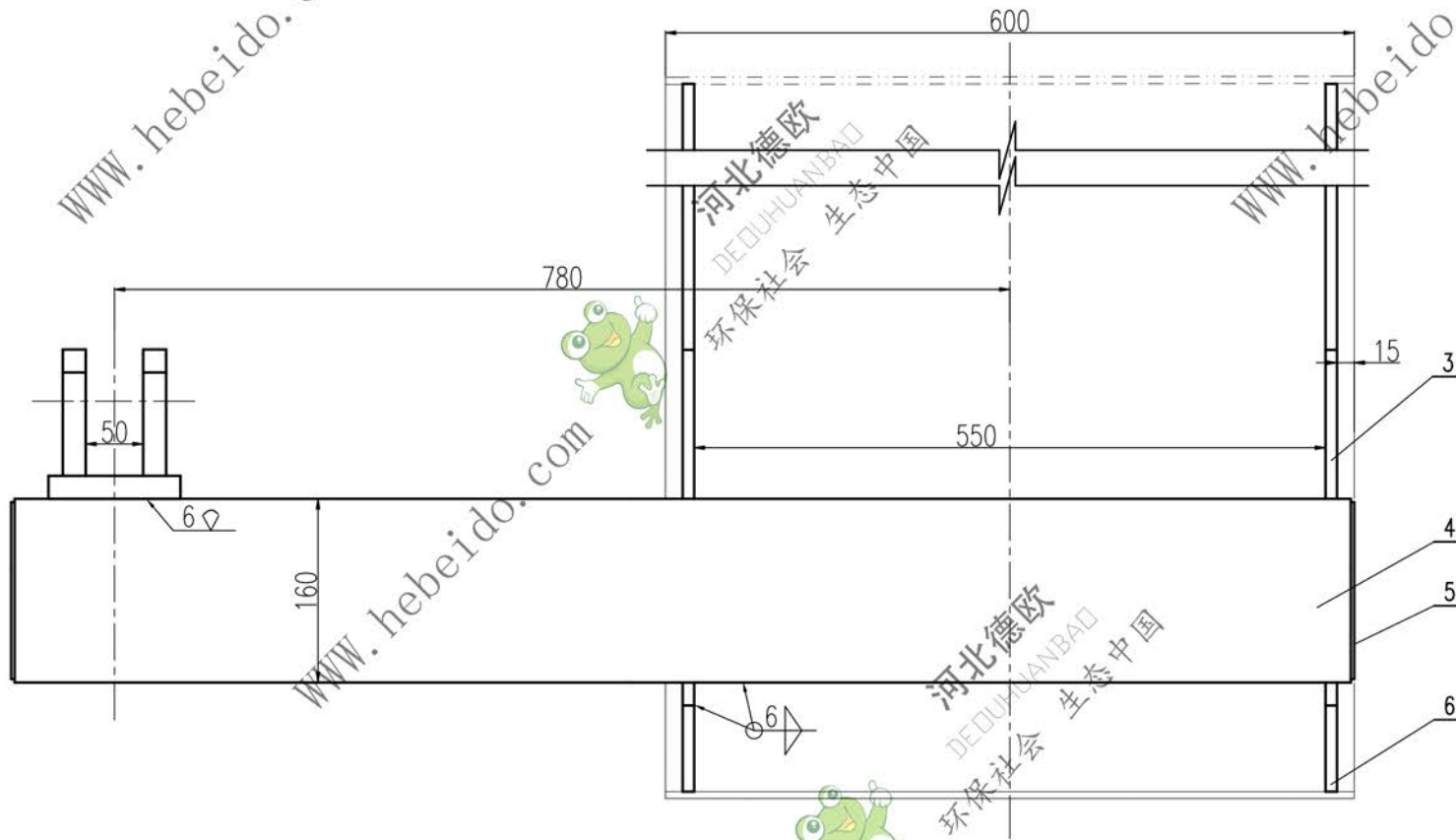


驱动右装



- 技术要求:
1. 下料粗糙度 $\frac{50}{\sqrt{R}}$
 2. 钻孔粗糙度 $\frac{12.5}{\sqrt{R}}$
 3. 件1同心度误差不得大于0.05.
 4. 本图为驱动右装.

序号	代号	名称	数量	材料	重量	备注
6		钢板 $\delta=12$	2	Q235-A	1.74	
4		钢板 3X120X154	2	Q235-A	0.87	
3		槽钢 [16a-1164	2	Q235-A	40.13	
2		钢板 $\delta=12$	2	Q235-A	12.7	
1		钢板 20X115X126	1	Q235-A	2.27	
		钢板 $\delta=20$	2	Q235-A	3.22	

设计		李连通		标准化		图样标记		重量		数量		比例	
校对		秦海波		批准		零试		60.93					
审核		刘飞		日期		共张		第页					
扭力架 (18.5kW)												N-TGD315.9-4(18.5kW)	
焊接件												德欧环保 DEOHUANBAO 环保社会 生态中国	