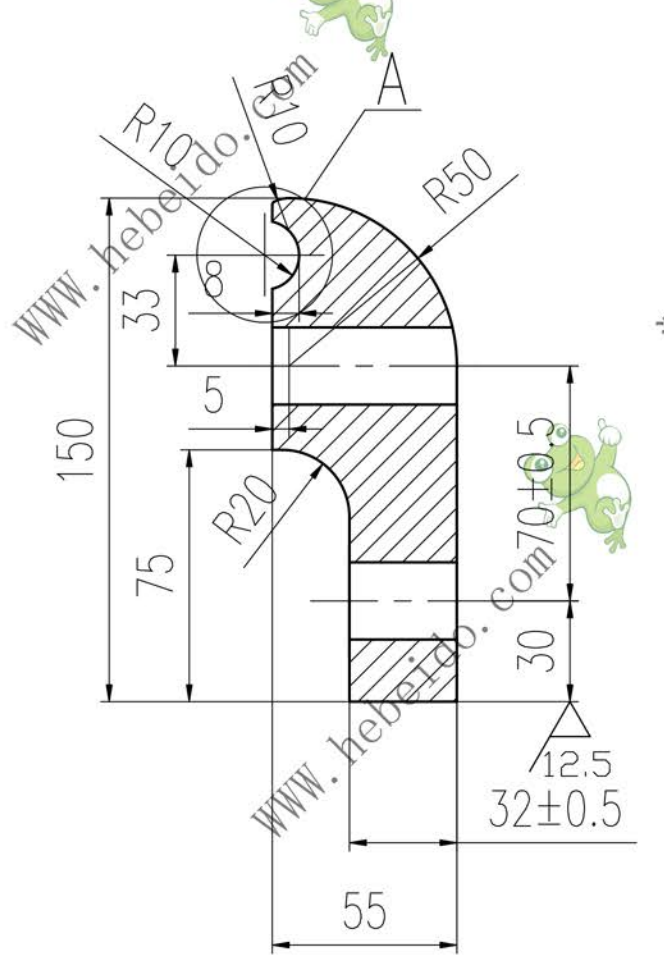
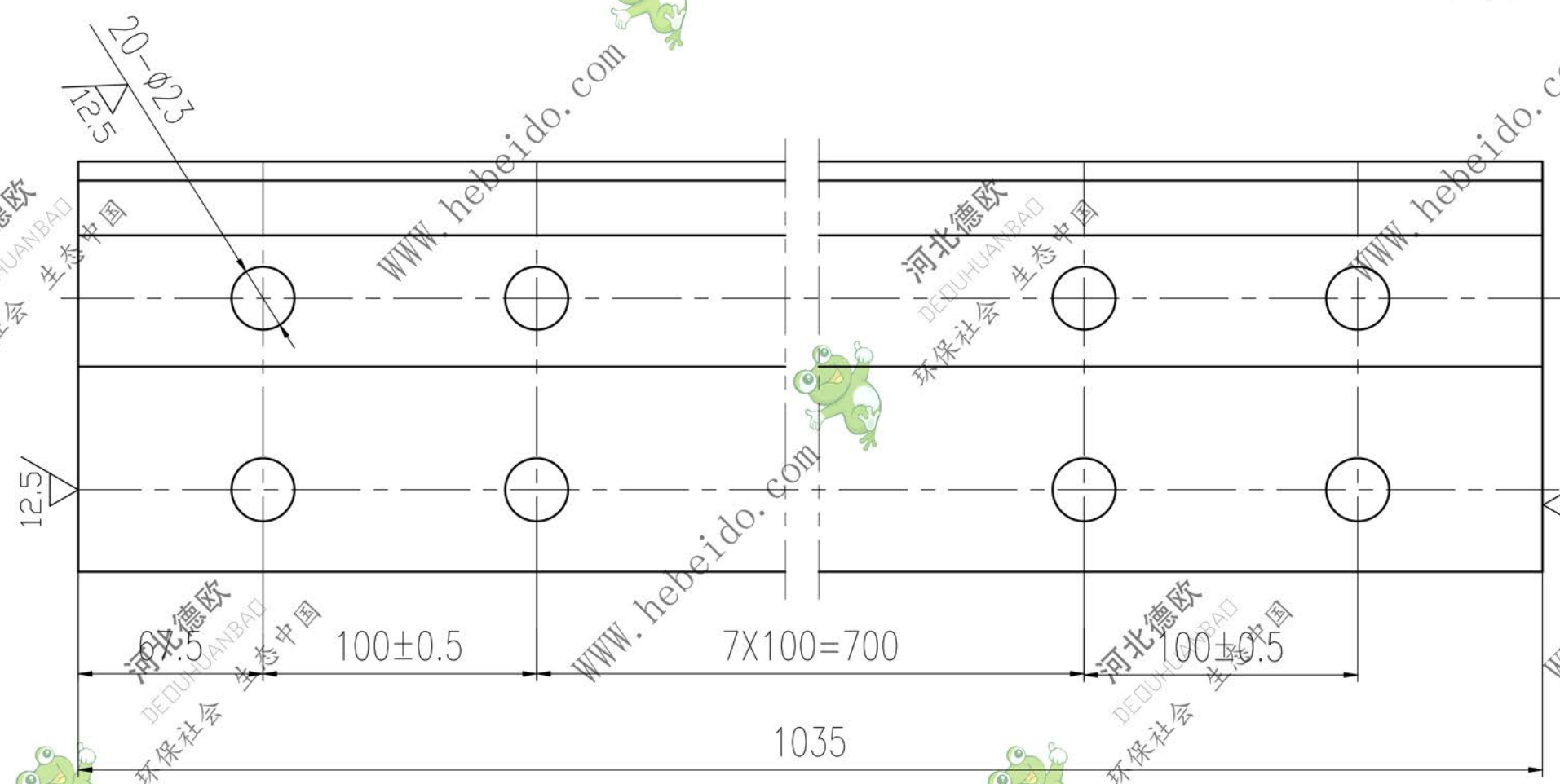
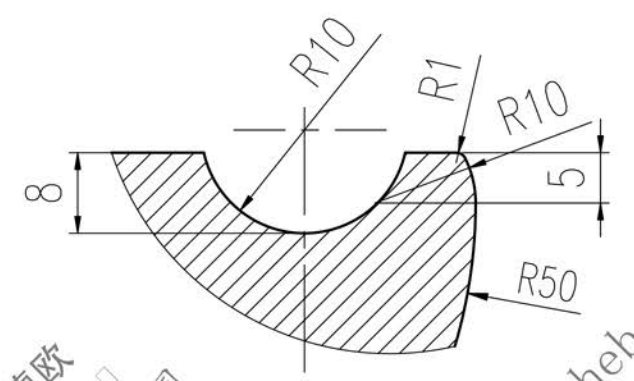


其余



A旋转放大



技术要求:

1. 铸件不得有砂眼、气孔、裂纹、断层和其它影响质量的缺陷。
2. 铸件时效处理。
3. 锐边、尖角倒钝R1。
4. 不加工表面抛光处理。

胶带压板

N-TGD1000JT-1

图样标记	重量	比例	材料	HT201
设计	李连通	标准化	共	张
校对	秦海波	批准	第	页
审核	刘飞	日期	16.07	

